



PRACDIS GT - COM

TELERELEVE

MULTIPROCOLES

INTERFACE
FACTURATION

GSM

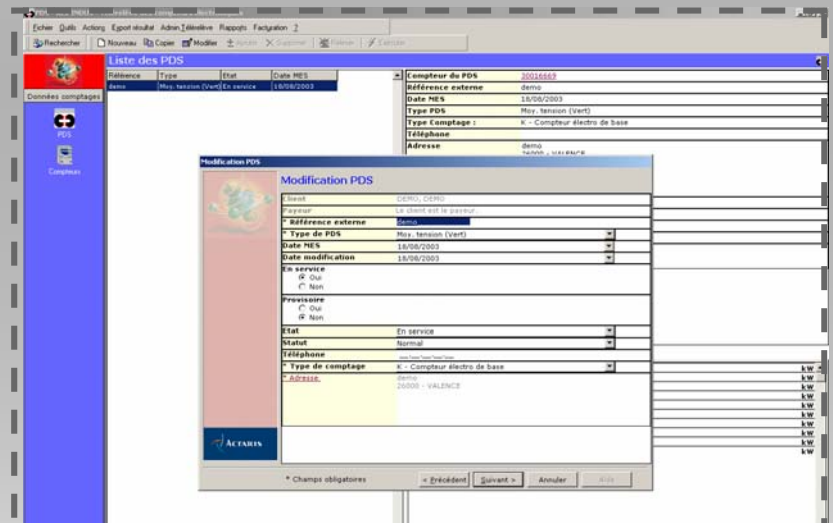
GESTION DES
COURBE DE CHARGE

COMPTEURS
DOMESTIQUES ET C&I

GT-COM permet aux distributeurs, aux fournisseurs d'énergies, et aux clients équipés, de télélever et de téléprogrammer les compteurs électroniques domestiques, Commercial & Industriels grâce à sa plateforme multi-protocoles :

- Euridis
- IEC 1107
- DLMS/Cosem
- Trimaran+
- Trimaran

Le logiciel est configurable, multi-constructeurs, évolutif pour de nouveaux appareil et/ou protocole.



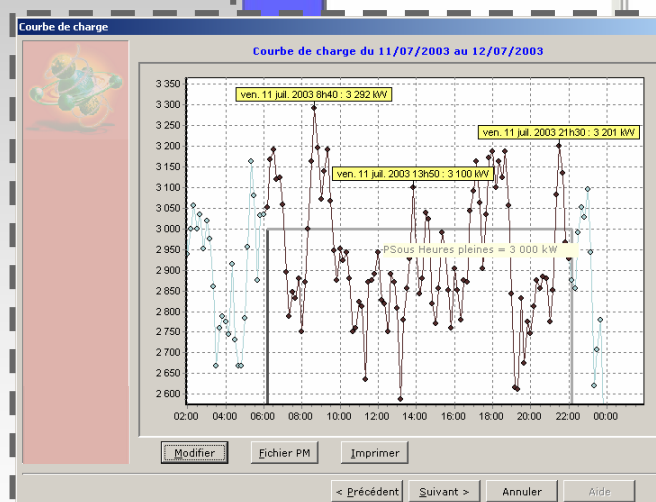
PRACDIS
SYSTÈMES DE GESTION
DISTRIBUTION D'ÉNERGIE



ALSi

497 Avenue Victor Hugo
Immeuble le sud
26000 VALENCE
FRANCE

Tél. : +33 (0)475 401 466
Fax. : +33 (0)475 408 262
alsi@pracdis.com



Téléprogrammation

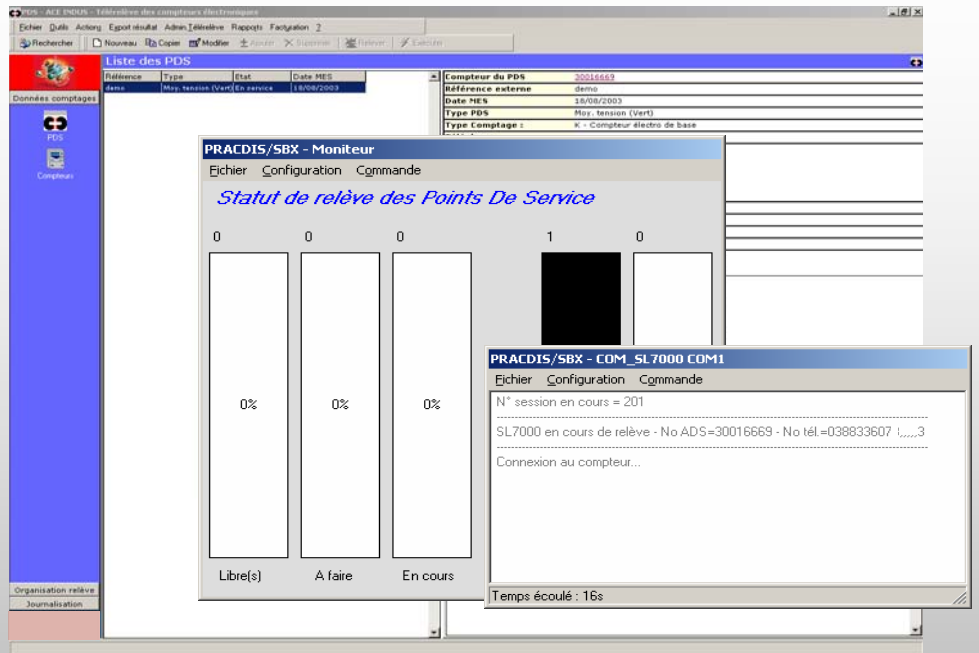
- Changement de la date et heure.
- Changement d'horaires légaux.
- Puissances souscrites.

Télérelève

- Index de facturation.
- État du compteur.
- Puissances moyennes.
- Courbes de charge.
- Données de qualimétrie.

Gestion des appels

- 4 modes de relève : relevé direct, session de relève déclenchée manuellement, session de relève différée, session de relève automatique.
- Lancement par groupe de compteurs(session), avec possibilité de personnaliser chaque relève/programmation par compteur.
- Journal des communications.



Analyse graphique des données

- Affichage des index du mois.
- Affichage graphique des courbes de charge, avec possibilité de transfert vers un tableur au format CSV.
- Fonction de zoom et de mesure au curseur.
- Affichage des puissances souscrites, des dépassements et des périodes tarifaires.

Liste des états éditables

- Liste des Points de Service.
- Liste des compteurs.
- Détail des sessions.
- Données du Point de Service.
- Historique des relevés.

Export et impression de fichiers de données

- Impression des données techniques.
- Impression de l'historique des données.
- Export de fichiers au format texte ou CSV.
- Export d'un fichier pour la facturation au format Pracdis RFC.

The screenshot shows the 'Données du compteur' window for meter 30016669. The title is 'Relève du compteur 30016669 le 16/07/2003 à 15:09:42'. The table below shows the data for the meter.

Type de mesure	Famille	Valeur	Unité
Actif Pointe SL7000	Index tarifaires	210614	kWh
Horaire Pointe SL7000	Index tarifaires	309561	
Actif Heure Pleine SL7000	Index tarifaires	5057905	kWh
Horaire Heure Pleine SL7000	Index tarifaires	7008901	
Actif Heure Creuse SL7000	Index tarifaires	3752529	kWh
Horaire Heure Creuse SL7000	Index tarifaires	7097978	
Reactif Pointe SL7000	Index tarifaires	0	kWh
Reactif Heure Pleine SL7000	Index tarifaires	57476	kVarh
Reactif Heure Creuse SL7000	Index tarifaires	1661908	kVarh
PMax Pointe SL7000	Demande maximale	0	kW
PMax Heure Pleine SL7000	Demande maximale	0	kW
PMax Heure Creuse SL7000	Demande maximale	0	kW

497 Avenue Victor Hugo
Immeuble le sud
26000 VALENCE
FRANCE



Tél. : +33 (0) 475 401 466
Fax. : +33 (0) 475 408 262

alsi@pracdis.com

Infos techniques

- SGBD ORACLE - MICROSOFT SQL Server
- Compatible Windows NT/2000/XP